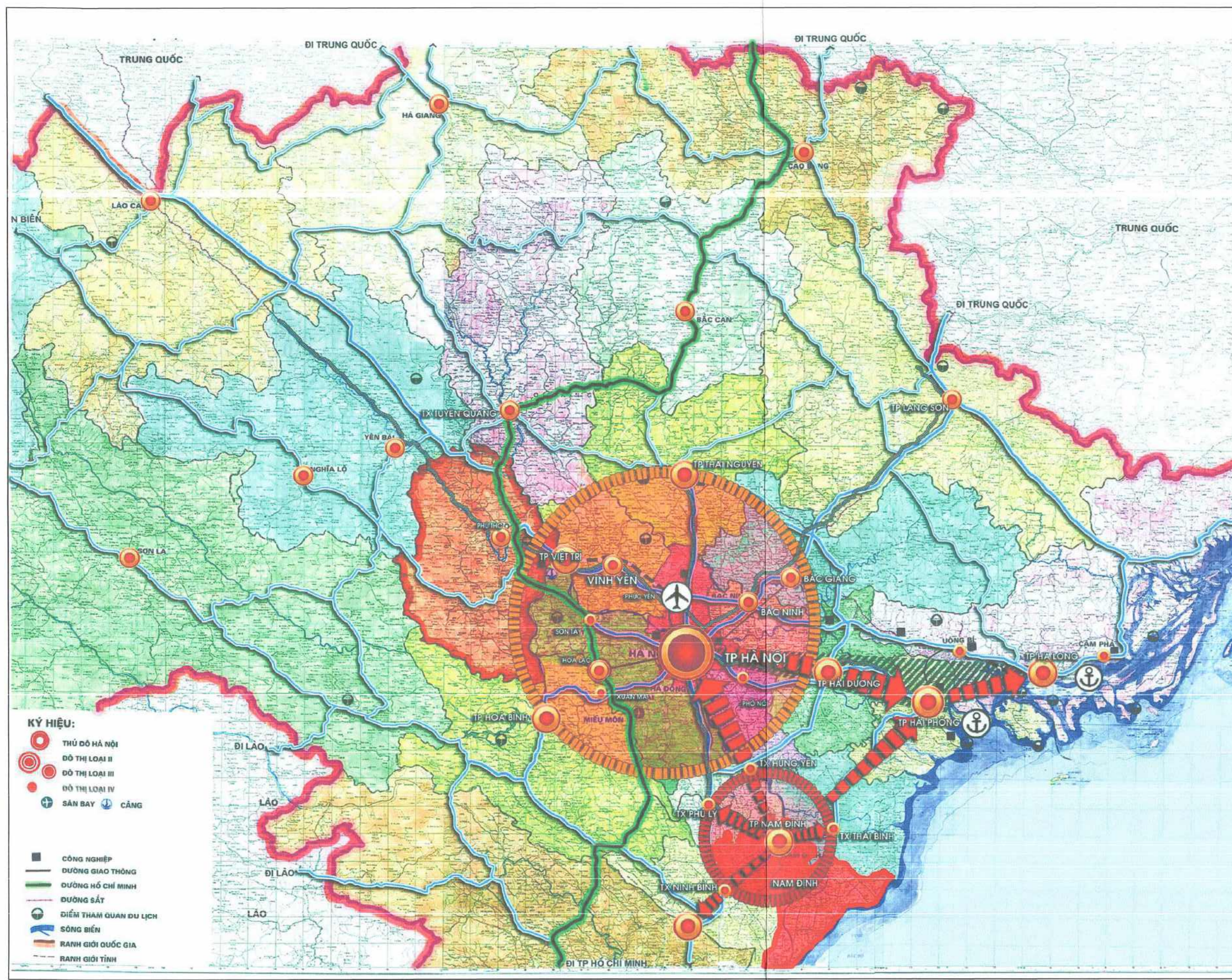
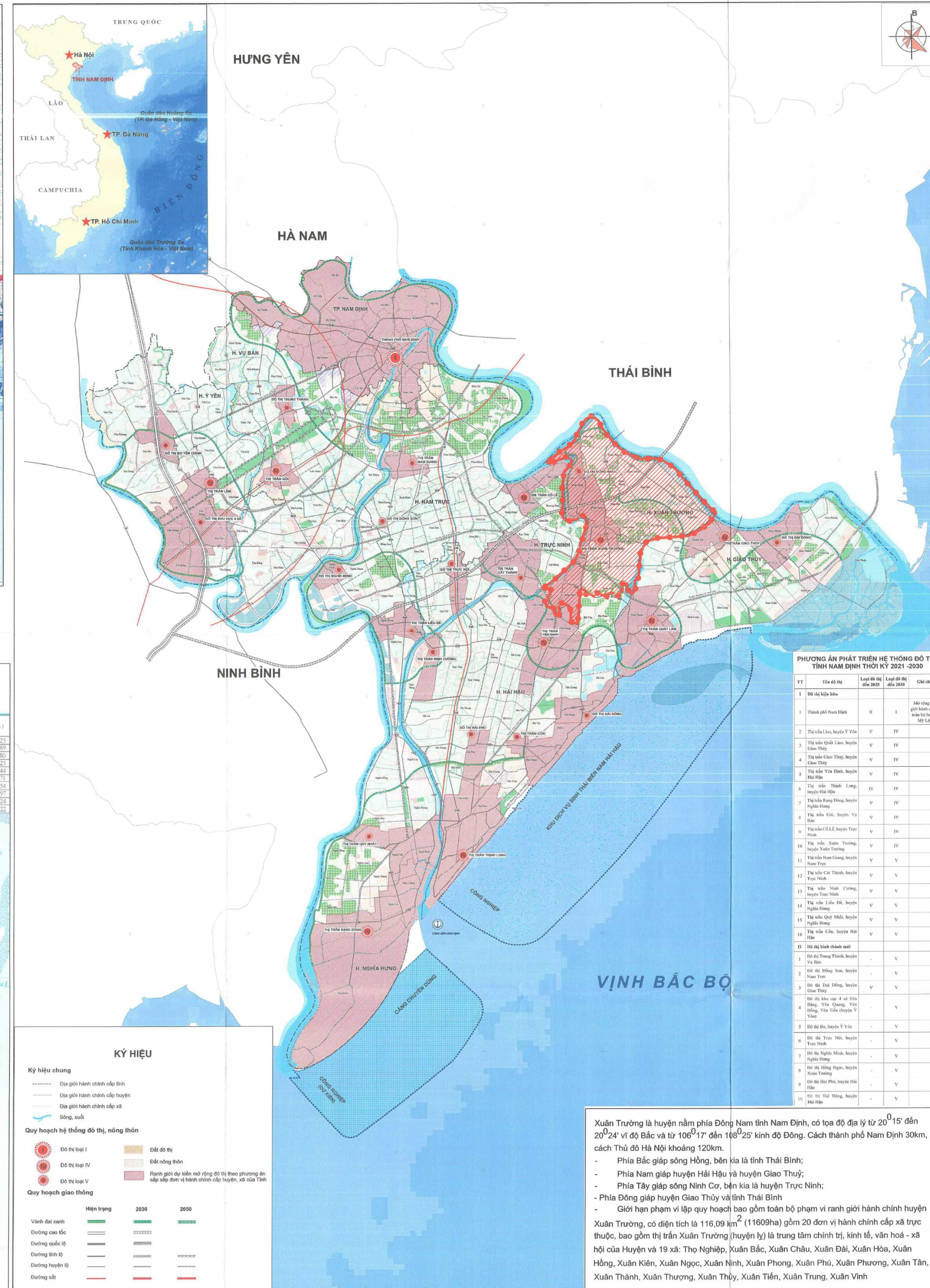


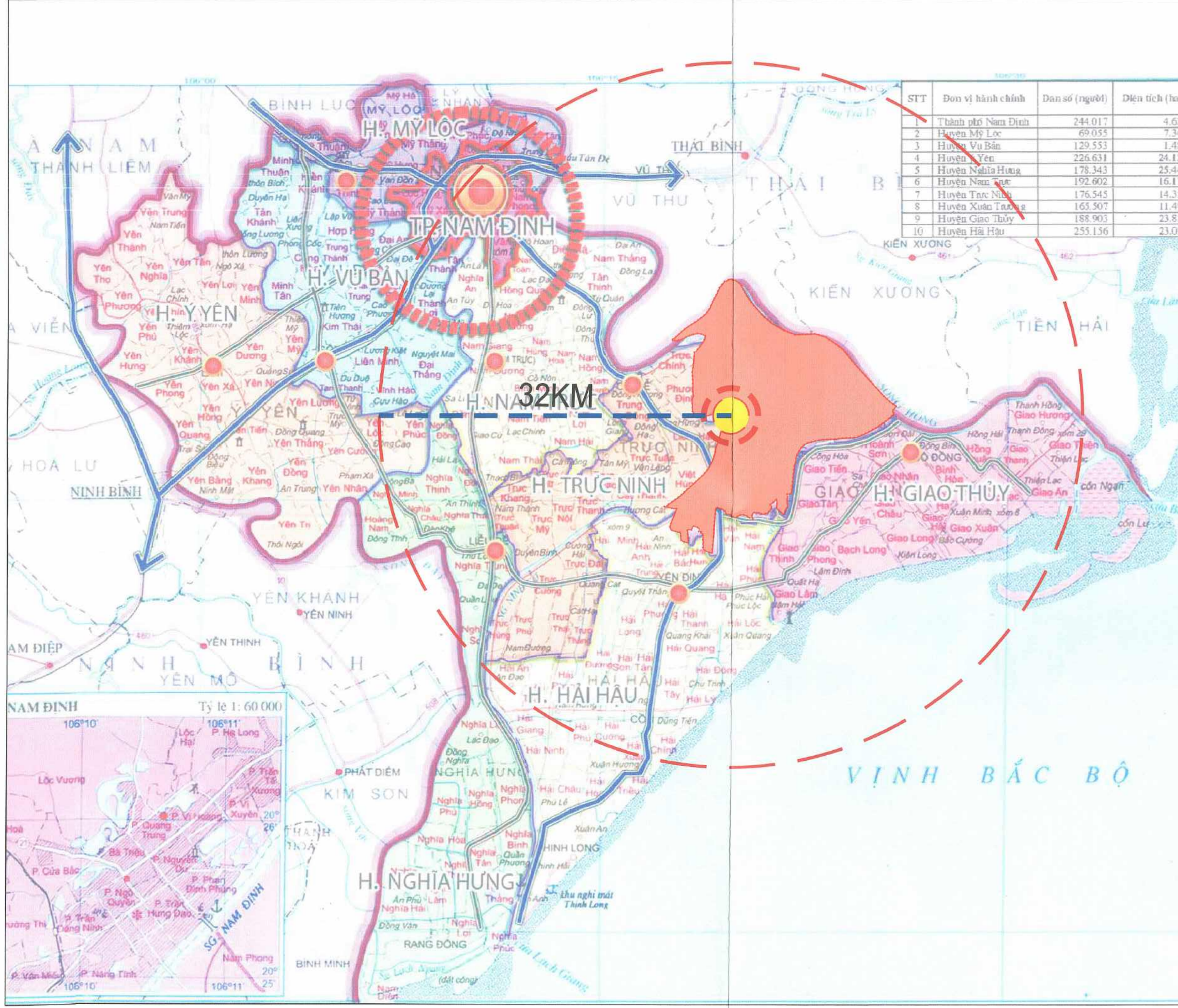
VỊ TRÍ TỈNH NAM ĐỊNH TRONG CÁC VÙNG KINH TẾ



VỊ TRÍ HUYỆN XUÂN TRƯỜNG TRONG BẢN ĐỒ PHƯƠNG AN QUY HOẠCH HỆ THỐNG ĐÔ THỊ, NÔNG THÔN TỈNH NAM ĐỊNH THỜI KỲ 2021-2030, TẦM NHÌN 2050



VỊ TRÍ HUYỆN XUÂN TRƯỜNG TRONG BẢN ĐỒ ĐỊA GIỚI HÀNH CHÍNH TỈNH NAM ĐỊNH



**KÝ HIỆU**

**Ký hiệu chung**

- Đa giới hành chính cấp tỉnh
- Đa giới hành chính cấp huyện
- Đa giới hành chính cấp xã
- Sông, suối

**Quy hoạch hệ thống đô thị, nông thôn**

- Đô thị loại I
- Đô thị loại IV
- Đô thị loại V
- Đô thị loại I
- Đô thị loại IV
- Đô thị loại V

**Quy hoạch giao thông**

- Vành đai xanh
- Đường cao tốc
- Đường quốc lộ
- Đường tỉnh lộ
- Đường huyện lộ
- Đường sắt

Xuân Trường là huyện nằm phía Đông Nam tỉnh Nam Định, có tọa độ địa lý từ 20°15' đến 20°24' vĩ độ Bắc và từ 106°17' đến 106°25' kinh độ Đông. Cách thành phố Nam Định 30km, cách Thủ đô Hà Nội khoảng 120km.

- Phía Bắc giáp sông Hồng, bên kia là tỉnh Thái Bình;
- Phía Nam giáp huyện Hải Hậu và huyện Giao Thủy;
- Phía Tây giáp sông Ninh Cơ, bên kia là huyện Trực Ninh;
- Phía Đông giáp huyện Giao Thủy và tỉnh Thái Bình

Giới hạn phạm vi lập quy hoạch bao gồm toàn bộ phạm vi ranh giới hành chính huyện Xuân Trường, có diện tích là 116,09 km<sup>2</sup> (11609ha) gồm 06 đơn vị hành chính cấp xã trực thuộc, bao gồm thị trấn Xuân Trường (huyện lỵ) là trung tâm chính trị, kinh tế, văn hóa - xã hội của Huyện và 19 xã: Thọ Nghiệp, Xuân Bắc, Xuân Châu, Xuân Đài, Xuân Hòa, Xuân Hồng, Xuân Kiên, Xuân Ngọc, Xuân Ninh, Xuân Phong, Xuân Phú, Xuân Phương, Xuân Tân, Xuân Thành, Xuân Thượng, Xuân Thủy, Xuân Tiến, Xuân Trung, Xuân Vinh

**KÝ HIỆU**

**Quy hoạch hệ thống đô thị, nông thôn**

- Đô thị loại I
- Đô thị loại IV
- Đô thị loại V
- Đô thị loại I
- Đô thị loại IV
- Đô thị loại V

**Quy hoạch giao thông**

- Vành đai xanh
- Đường cao tốc
- Đường quốc lộ
- Đường tỉnh lộ
- Đường huyện lộ
- Đường sắt

**RANH GIỚI QUY HOẠCH**

**PHƯƠNG ÁN PHÁT TRIỂN HỆ THỐNG ĐÔ THỊ TỈNH NAM ĐỊNH THỜI KỲ 2021-2030**

TT	Tên đô thị	Lưu độ thị đến 2025	Lưu độ thị đến 2030	Chỉ số
1	Đô thị hiện hữu			
1	Thành phố Nam Định	II	I	Mở rộng đô thị hành chính của huyện Mỹ Lộc
2	Thị trấn Lâu, huyện Vụ Bản	V	IV	
3	Thị trấn Quán Lâu, huyện Giao Thủy	V	IV	
4	Thị trấn Giao Thủy, huyện Giao Thủy	V	IV	
5	Thị trấn Yên Định, huyện Hải Hậu	V	IV	
6	Thị trấn Thành Long, huyện Hải Hậu	IV	IV	
7	Thị trấn Rạng Đông, huyện Nghĩa Hưng	V	IV	
8	Thị trấn Các, huyện Vụ Bản	V	IV	
9	Thị trấn Lê Lợi, huyện Trực Ninh	V	IV	
10	Thị trấn Xuân Trường, huyện Xuân Trường	V	IV	
11	Thị trấn Nam Giang, huyện Nam Trực	V	V	
12	Thị trấn Cầu Thành, huyện Trực Ninh	V	V	
13	Thị trấn Xuân Cường, huyện Xuân Trường	V	V	
14	Thị trấn Liễu Đề, huyện Nghĩa Hưng	V	V	
15	Thị trấn Cầu Mực, huyện Nghĩa Hưng	V	V	
16	Thị trấn Cầu, huyện Hải Hậu	V	V	
17	Đô thị hình thành mới			
1	Đô thị Trung Thành, huyện Vụ Bản		V	
2	Đô thị Đông Sơn, huyện Giao Thủy		V	
3	Đô thị Cầu Đông, huyện Xuân Trường		V	
4	Đô thị khu vực 4 xã Vụ Bản, Xuân Trường, Xuân Hòa, Xuân Tiến (huyện Vụ Bản)		V	
5	Đô thị Bắc huyện Vụ Bản		V	
6	Đô thị Trục Ninh, huyện Trực Ninh		V	
7	Đô thị Nghĩa Minh, huyện Nghĩa Hưng		V	
8	Đô thị Hải Hậu, huyện Hải Hậu		V	
9	Đô thị Hải Hậu, huyện Hải Hậu		V	
10	Đô thị Hải Hậu, huyện Hải Hậu		V	

**CƠ QUAN PHÉ DUYỆT**

**ỦY BAN NHÂN DÂN TỈNH NAM ĐỊNH**

KÈM THEO QUYẾT ĐỊNH SỐ 187/QĐ-UBND NGÀY 30 THÁNG 8 NĂM 2024

**CƠ QUAN THẨM ĐỊNH**

**SỞ XÂY DỰNG TỈNH NAM ĐỊNH**

KÈM THEO VẤN ĐÁP SỐ 05/ĐV-CH NGÀY 26 THÁNG 8 NĂM 2024

**CƠ QUAN TO CHỨC LẬP QUY HOẠCH, TRÌNH DUYỆT**

**ỦY BAN KHUYẾN CẢNH HUYỆN XUÂN TRƯỜNG**

**TRỊNH VĂN HOÀNG**

KÈM THEO TỜ TRÌNH SỐ 2023/T.UBND NGÀY 20 THÁNG 8 NĂM 2024

**CÔNG TRÌNH - ĐỊA ĐIỂM:**

**ĐIỀU CHỈNH QUY HOẠCH XÂY DỰNG VÙNG HUYỆN XUÂN TRƯỜNG, TỈNH NAM ĐỊNH ĐẾN NĂM 2030, TẦM NHÌN ĐẾN NĂM 2050**

TÊN BẢN VẼ: **SƠ ĐỒ VỊ TRÍ VÀ MỐI LIÊN HỆ VÙNG**

BẢN VẼ: QH-01 | GHEP: 1 A0 | TỶ LỆ: 1:25000 | NGÀY: 24/02/24

THẾT KẾ: **ĐINH THẾ TÀI**

CHỦ TRÌ: **NGUYỄN HOÀNG MINH**

CHỦ NHIỆM: **TRƯƠNG VĂN QUANG**

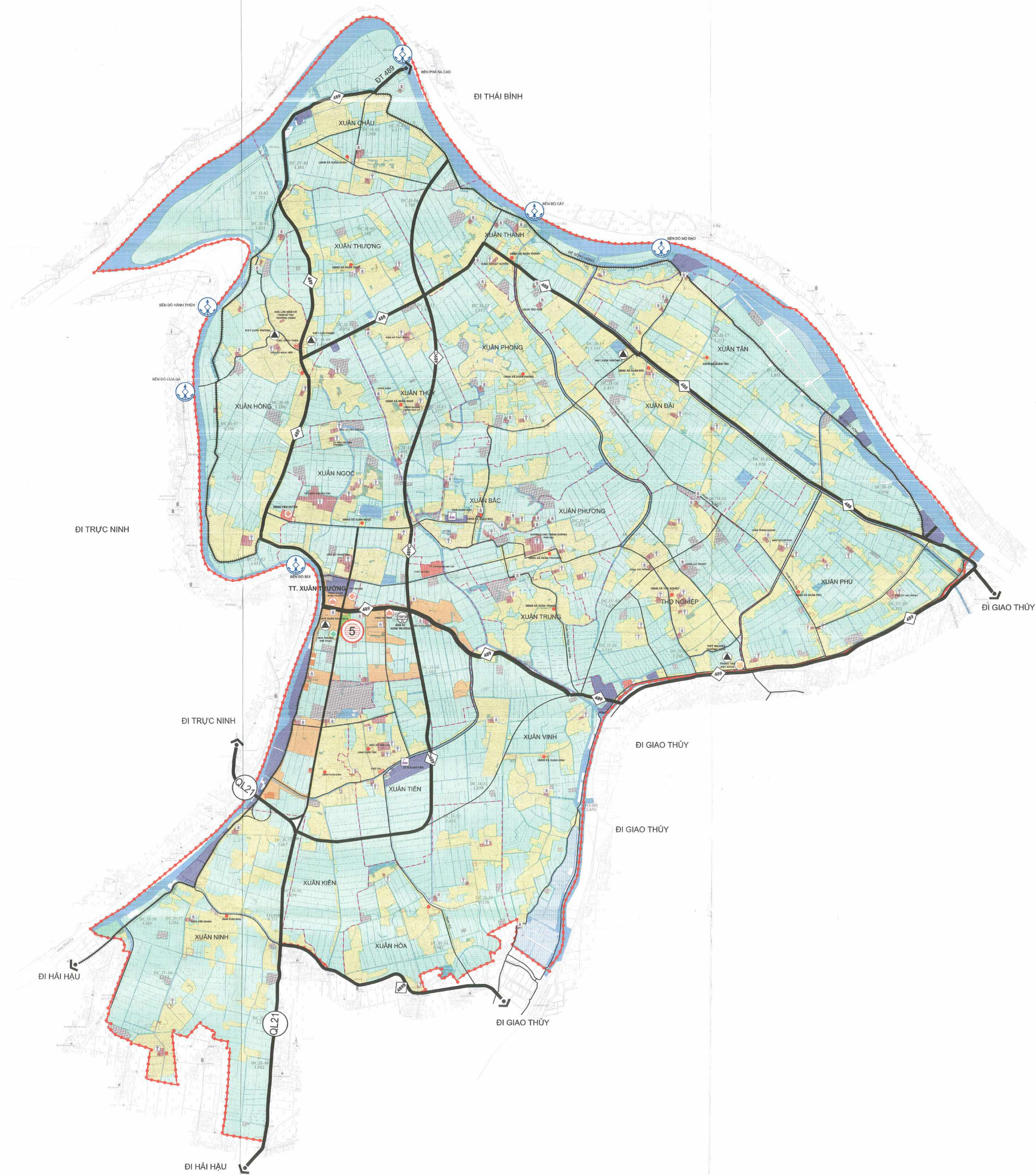
TRƯỞNG PHÒNG: **BÙI VIỆT HỒNG**

QUẢN LÝ THIẾT KẾ: **NGUYỄN THỊ LAN PHƯƠNG**

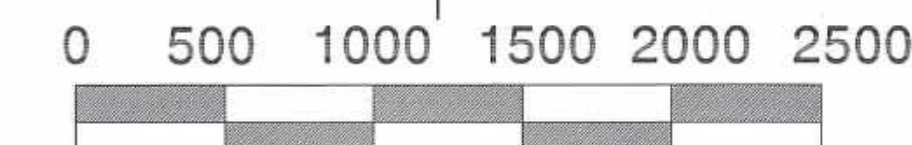
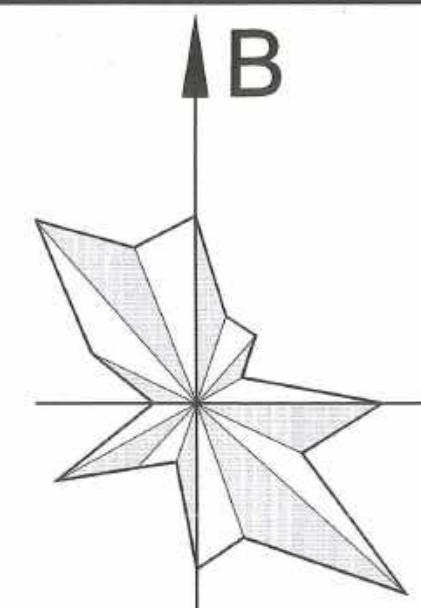
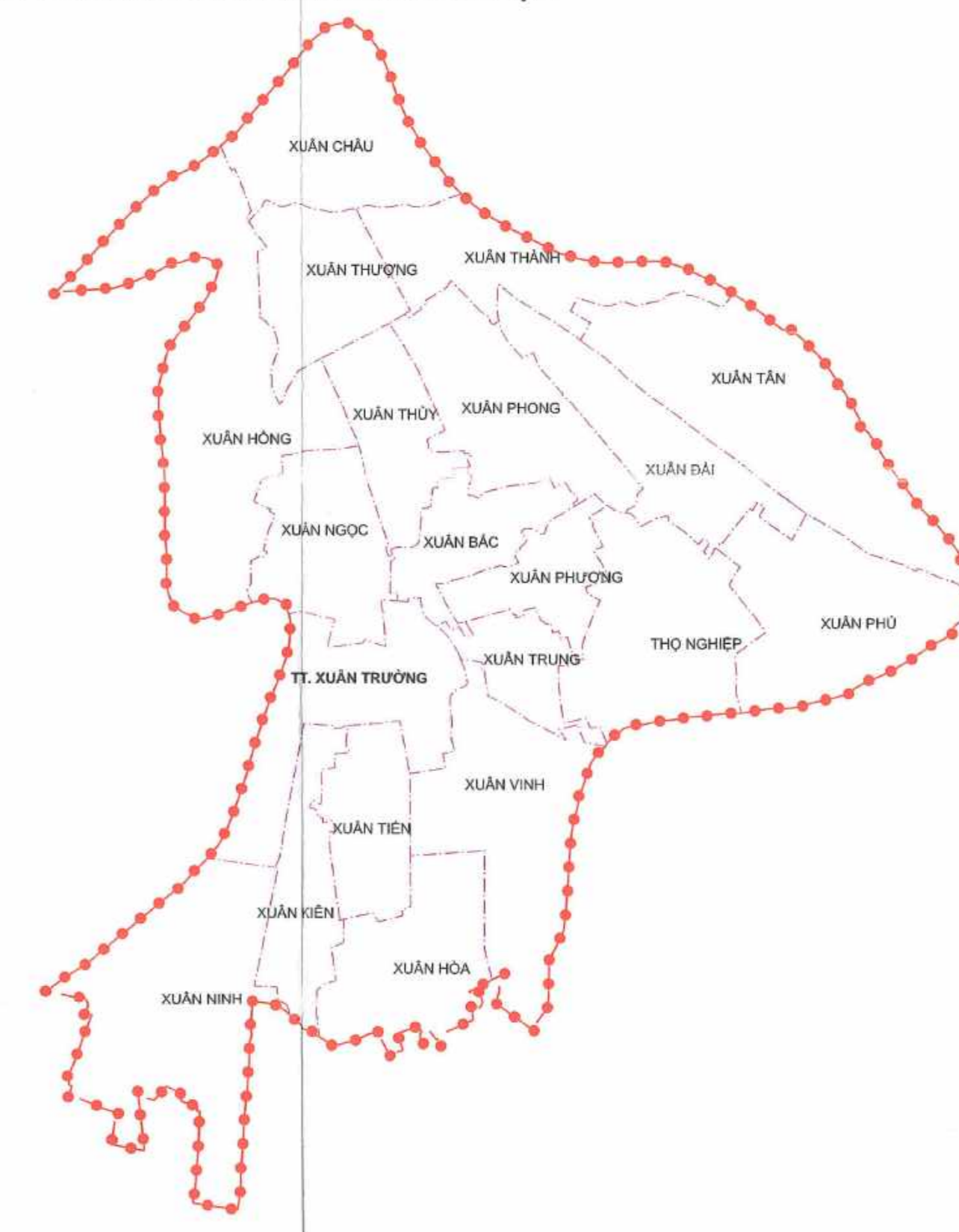
**HỘI QUY HOẠCH PHÁT TRIỂN ĐÔ THỊ VIỆT NAM**

**Viện nghiên cứu Quy hoạch và Thiết kế Đô thị Nông thôn**

**PU**



**SƠ ĐỒ RANH GIỚI HÀNH CHÍNH HUYỆN**



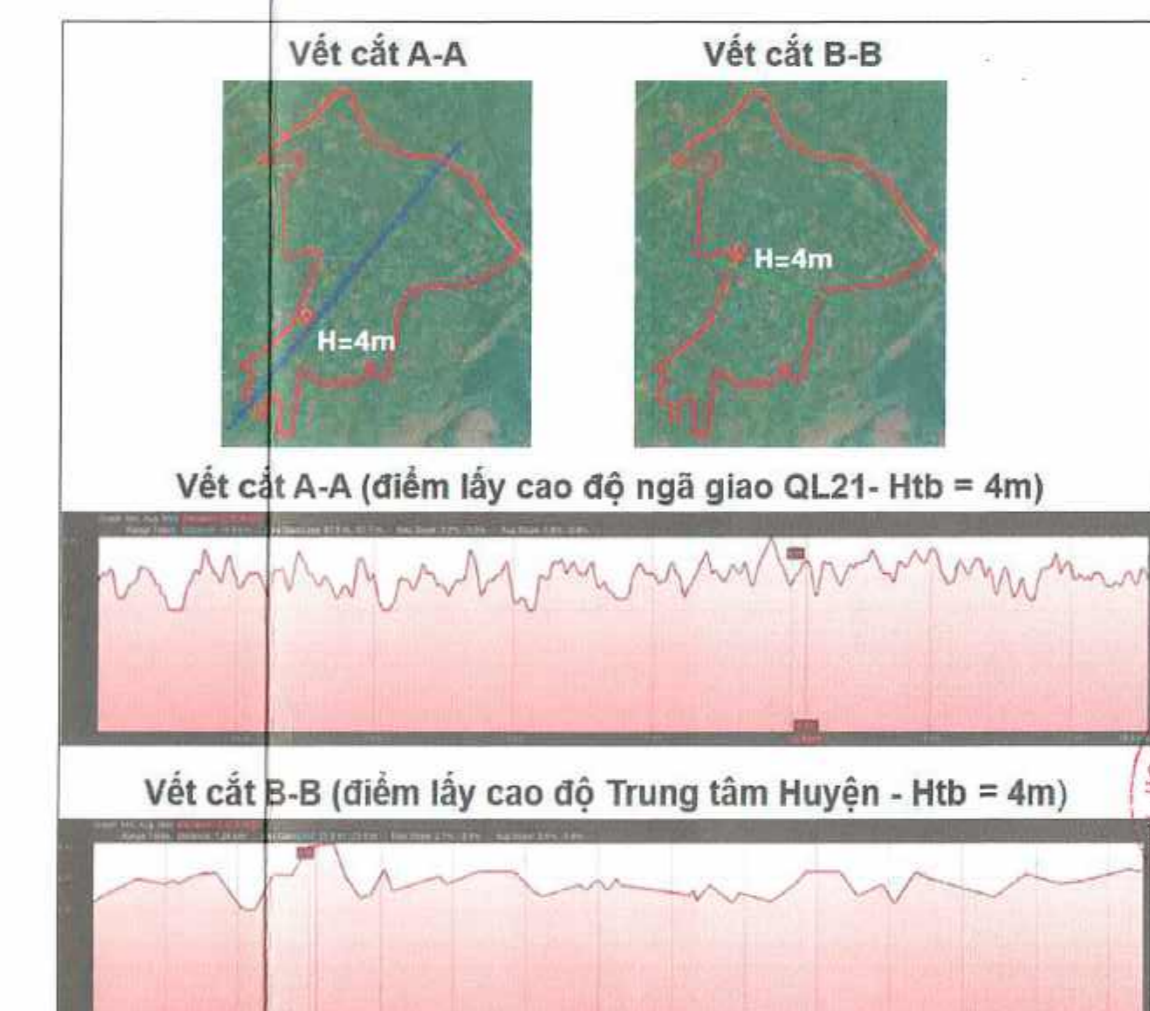
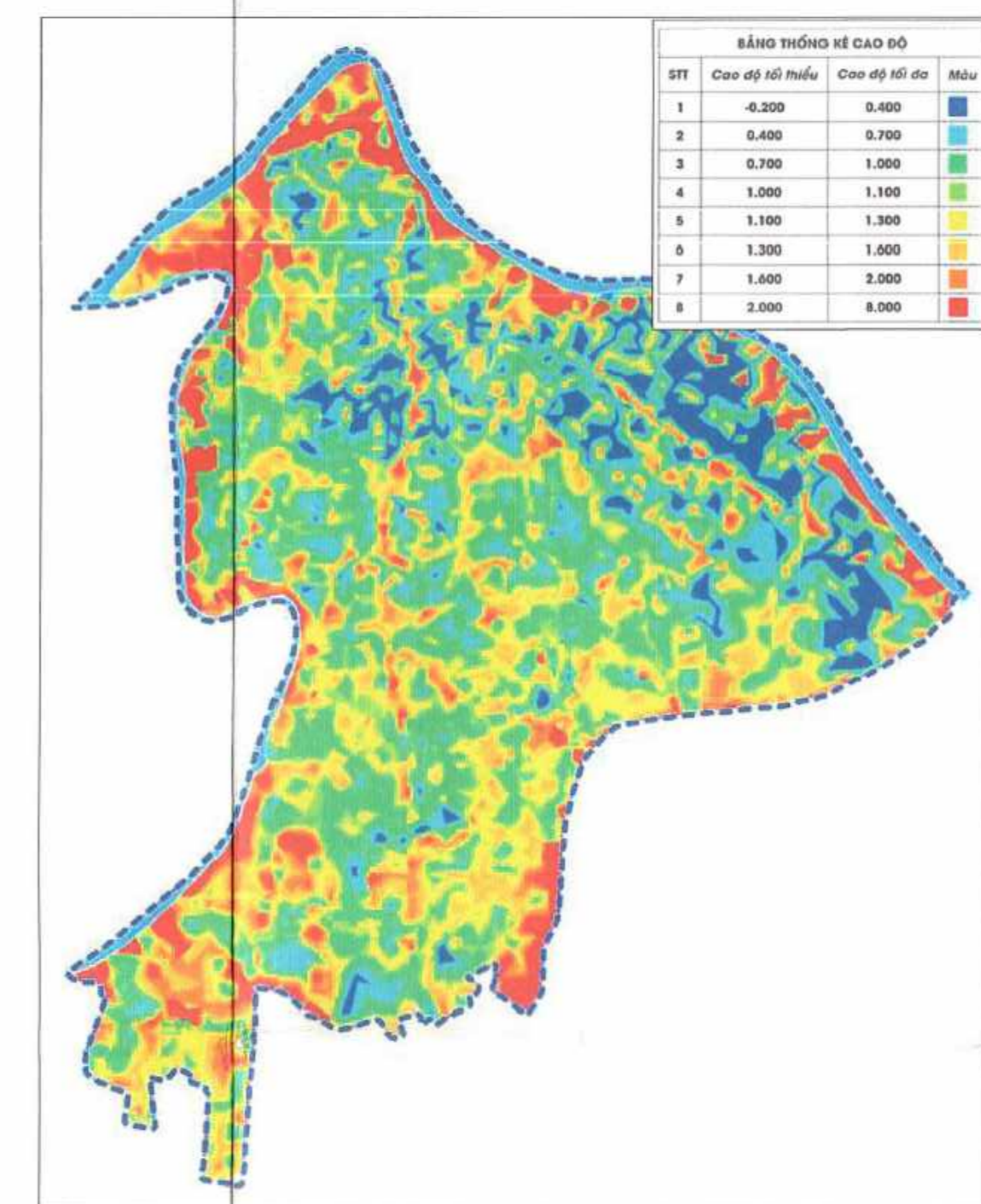
**KÝ HIỆU**

- HIỆN TRẠNG
- KHU VỰC PHÁT TRIỂN ĐÔ THỊ
- KHU VỰC PHÁT TRIỂN DÂN CƯ NÔNG THÔN
- KHU VỰC PHÁT TRIỂN SẢN XUẤT CÔNG NGHIỆP
- KHU VỰC THƯƠNG MẠI - DỊCH VỤ
- KHU VỰC NÔNG NGHIỆP
- KHU VỰC AN NINH
- KHU VỰC QUỐC PHÒNG
- KHU VỰC ĐẦU MÔI HTKT
- KHU NGHIÊN CỨU, ĐÀO TẠO
- KHU VỰC ĐIỂM DI TÍCH LỊCH SỬ VÀ DANH LAM THẮNG CẢNH
- VÙNG NUÔI TRỒNG THỦY SẢN
- MẶT NƯỚC
- RANH GIỚI QUY HOẠCH
- RANH GIỚI XÃ, PHƯỜNG
- ĐÔ THỊ LOẠI 5
- BẾN XE/CẤP
- TRUNG TÂM HÀNH CHÍNH HUYỆN, THỊ TRẤN
- TRUNG TÂM XÃ
- TRUNG TÂM THỂ DỤC THỂ THAO
- TRUNG TÂM VĂN HÓA
- TRUNG TÂM GIÁO DỤC ĐÀO TẠO, NGHIÊN CỨU
- TRUNG TÂM Y TẾ
- TRUNG TÂM CỤM CÔNG NGHIỆP
- BẾN PHÀ
- KHU DI TÍCH, TÒN GIÁO
- TRƯỜNG TRUNG HỌC PHỔ THÔNG

**BẢNG TỔNG HỢP HIỆN TRẠNG SỬ DỤNG ĐẤT**

Hiện trạng sử dụng đất	Tổng số (ha)	Cơ cấu (%)
Tổng diện tích tự nhiên	11.609,43	100
1 Đất nông nghiệp	7.484,41	64,67
1.1 Đất sản xuất nông nghiệp	6.677,69	57,52
Đất trồng cây hàng năm	6.029,23	51,93
Đất trồng lúa	5.660,80	48,76
Đất trồng cây hàng năm khác	368,43	3,17
Đất trồng cây lâu năm	648,247	5,59
1.2 Đất nuôi trồng thủy sản	748,69	6,45
1.3 Đất nông nghiệp khác	58,03	0,5
2 Đất phi nông nghiệp	4.026,28	34,68
2.1 Đất ở	1.025,45	8,83
Đất ở đô thị	46,6	0,4
Đất ở nông thôn	978,85	8,43
2.2 Đất chuyên dùng	2.160,34	18,61
Đất trụ sở cơ quan, công trình sự nghiệp	109,01	0,94
Đất quốc phòng	0,9	0,01
Đất an ninh	1.156	0,01
Đất sản xuất, kinh doanh phi nông nghiệp	208,11	1,79
Đất có mục đích công cộng	1.841,20	15,86
2.3 Đất tôn giáo, tín ngưỡng	113,06	0,97
2.4 Đất nghĩa trang, nghĩa địa	191,92	1,65
2.5 Đất sông suối và mặt nước chuyên dùng	525,87	4,53
2.6 Đất phi nông nghiệp khác	9,65	0,08
3 Đất chưa sử dụng	98,74	0,85
Đất bằng chưa sử dụng	98,74	0,85

**SƠ ĐỒ HIỆN TRẠNG ĐỊA HÌNH HUYỆN XUÂN TRƯỜNG**



CƠ QUAN PHÉ DUYỆT  
ỦY BAN NHÂN DÂN TỈNH NAM ĐỊNH

KÈM THEO QUYẾT ĐỊNH SỐ 1872/QĐ-UBND NGÀY 30 THÁNG 8 NĂM 2024  
CƠ QUAN THẨM ĐỊNH  
SỞ XÂY DỰNG TỈNH NAM ĐỊNH

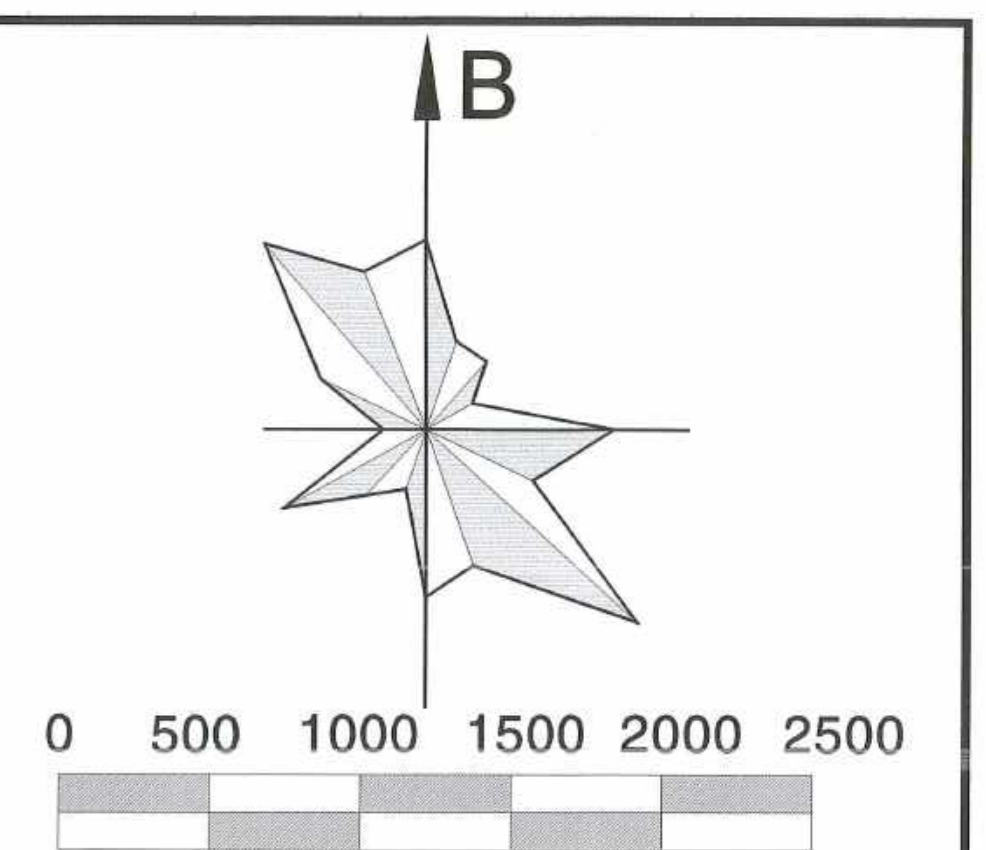
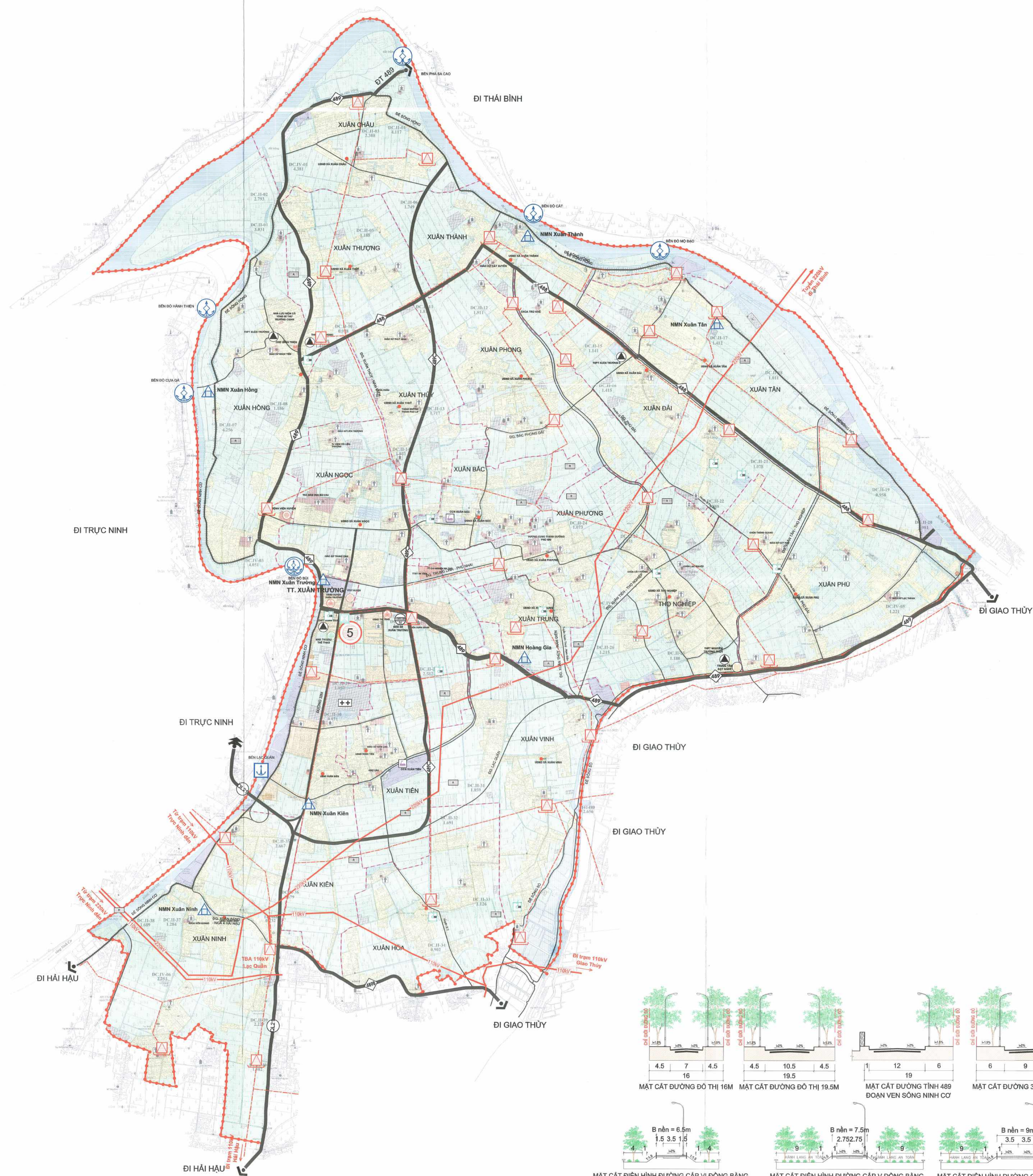
CƠ QUAN TỔ CHỨC LẬP QUY HOẠCH, TRÌNH DUYỆT  
ỦY BAN NHÂN DÂN HUYỆN XUÂN TRƯỜNG  
CHỦ TỊCH  
TRỊNH VĂN HOÀNG

KÈM THEO TỜ TRÌNH SỐ 20/TT-UBND NGÀY 20 THÁNG 8 NĂM 2024  
CÔNG TRÌNH - ĐỊA ĐIỂM:  
ĐIỀU CHỈNH QUY HOẠCH XÂY DỰNG VÙNG HUYỆN XUÂN TRƯỜNG, TỈNH NAM ĐỊNH ĐẾN NĂM 2030, TẦM NHÌN ĐẾN NĂM 2050

TÊN BẢN VẼ:  
SƠ ĐỒ HIỆN TRẠNG PHÂN BỐ DÂN CƯ VÀ SỬ DỤNG ĐẤT

BẢN VẼ: QH-02	GHÉP: 1 A0	TỶ LỆ: 1:25000	NGÀY: 2024
THIẾT KẾ	ĐÌNH THẾ TÀI		
CHỦ TRÌ	NGUYỄN HOÀNG MINH		
CHỦ NHIỆM	TRƯƠNG VĂN QUANG		
TRƯỞNG PHÒNG	BÙI VIỆT HỒNG		
QUẢN LÝ THỰC	NGUYỄN THỊ LAN PHƯƠNG		

PHÓ VIỆN TRƯỞNG  
THS.KTS.VŨ LAN ANH  
HỘI QUY HOẠCH PHÁT TRIỂN ĐÔ THỊ VIỆT NAM  
Viện nghiên cứu Quy hoạch và Thiết kế Đô thị Nông thôn  
Institute for Planning and Urban Rural Design  
17 Hàng Bài St, Hanoi



- KÝ HIỆU:**
- ĐƯỜNG QUỐC LỘ
  - ĐƯỜNG TỈNH
  - ĐƯỜNG HUYỆN
  - ĐƯỜNG ĐỀ SÔNG
  - BẾN XE HUYỆN
  - CẢNG HÀNG HÓA
  - CẢNG HÀNH KHÁCH
  - TRẠM BIẾN ÁP 110KV
  - TRẠM BIẾN ÁP 220KV
  - ĐƯỜNG DÂY 110KV
  - ĐƯỜNG DÂY 22KV
  - NHÀ MÁY NƯỚC
  - NGHĨA TRANG
  - TRUNG TÂM VIÊN THÔNG
  - CỘT AN-TEN

CƠ QUAN PHÉ DUYỆT  
ỦY BAN NHÂN DÂN TỈNH NAM ĐỊNH

KÈM THEO QUYẾT ĐỊNH SỐ 1872/QĐ-LĐND NGÀY 30 THÁNG 8 NĂM 2024  
CƠ QUAN THẨM ĐỊNH  
SỞ XÂY DỰNG TỈNH NAM ĐỊNH

KÈM THEO VẤN BÀN SỐ 853XĐ-QH NGÀY 26 THÁNG 8 NĂM 2024  
CƠ QUAN TỔ CHỨC LẬP QUY HOẠCH, TRÌNH DUYỆT  
ỦY BAN NHÂN DÂN HUYỆN XUÂN TRƯỜNG

KÈM THEO TƯ TRÌNH SỐ 2007/TƯ-LĐND NGÀY 20 THÁNG 8 NĂM 2024  
**TRÌNH VĂN HOÀNG**  
CHỦ TỊCH

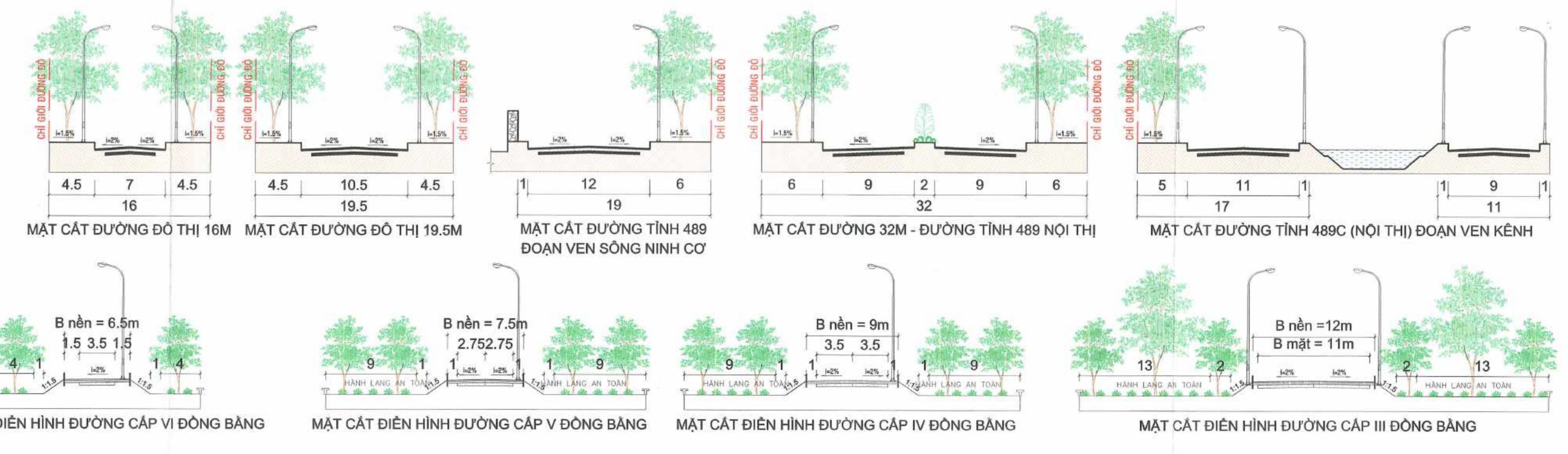
CÔNG TRÌNH - ĐỊA ĐIỂM:  
ĐIỀU CHỈNH QUY HOẠCH XÂY DỰNG VÙNG HUYỆN XUÂN TRƯỜNG,  
TỈNH NAM ĐỊNH ĐẾN NĂM 2030, TẦM NHÌN ĐẾN NĂM 2050

TÊN BẢN VẼ:  
**SƠ ĐỒ HIỆN TRẠNG HẠ TẦNG KỸ THUẬT**

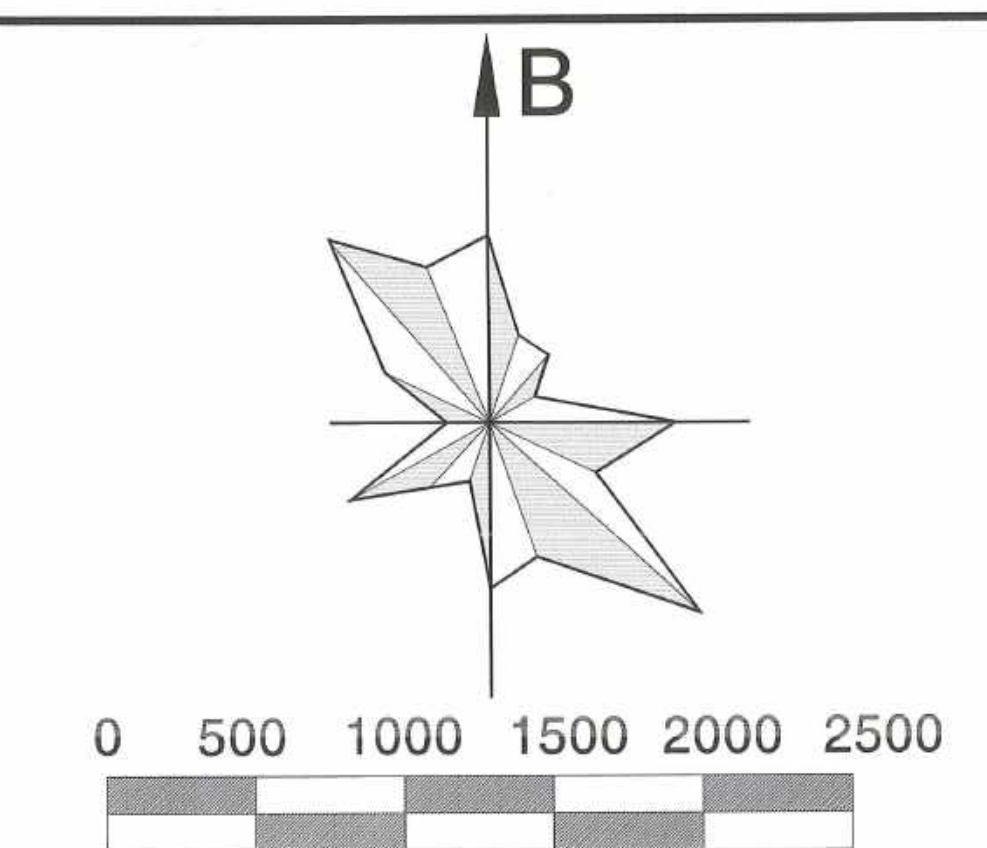
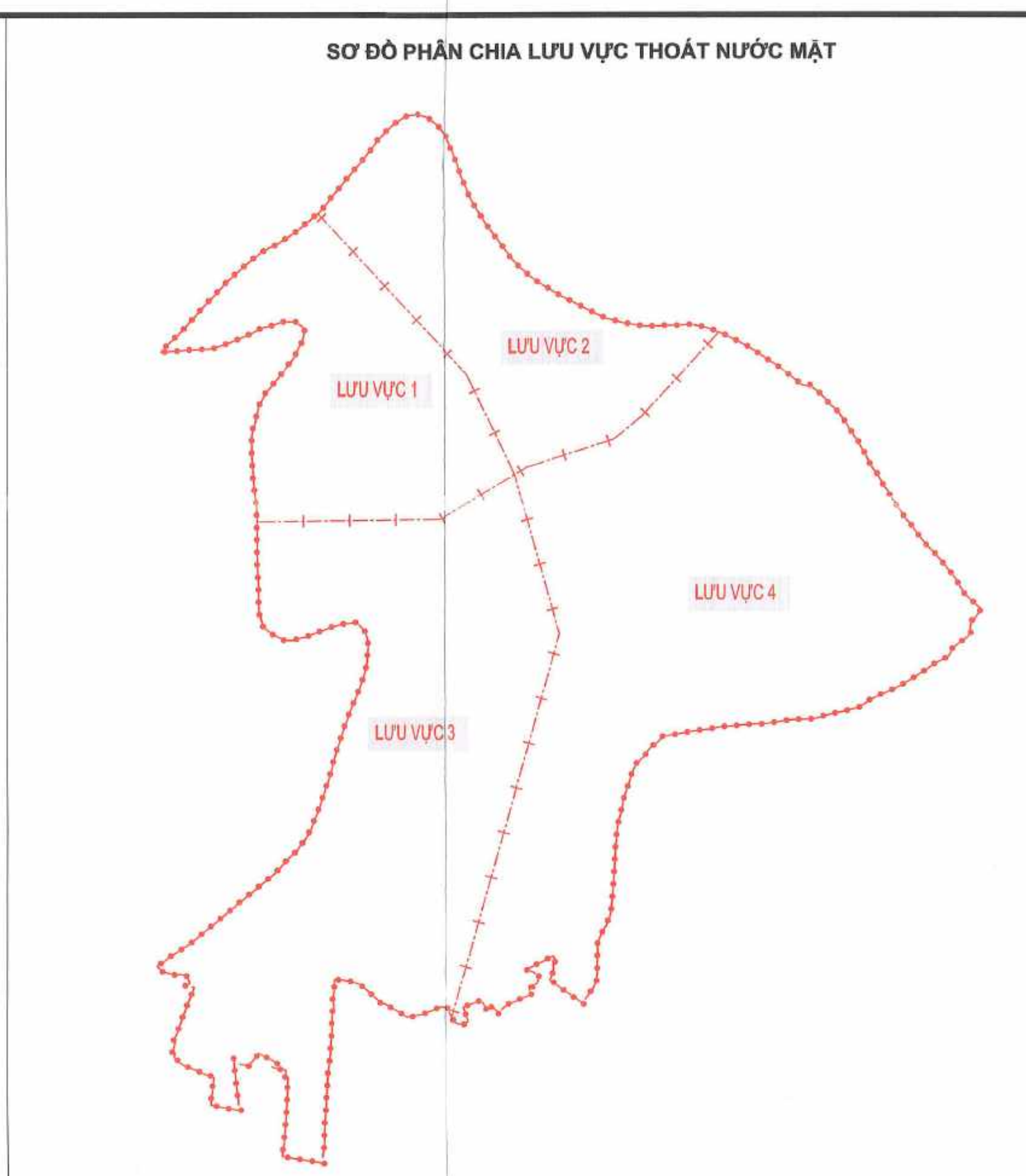
BẢN VẼ: QH-03	GHÉP: 1 A0	TỶ LỆ: 1:25000	NGÀY: 2024
THIẾT KẾ	NGUYỄN THANH HUYỀN		
CHỦ TRÌ	VŨ HOÀNG ĐIỆP		
CHỨC NHIỆM	TRƯỞNG VĂN QUẢNG		
TRƯỞNG PHÒNG	BÙI VIỆT HỒNG		
QL KỸ THUẬT	VŨ HOÀNG ĐIỆP		

PHÓ VIỆN TRƯỞNG  
**TRẦN VĂN ANH**  
THIẾT KẾ VŨ LAN ANH

HỘI QUY HOẠCH PHÁT TRIỂN ĐÔ THỊ VIỆT NAM  
Viện nghiên cứu Quy hoạch và Thiết kế Đô thị Nông thôn  
P.U







- KÝ HIỆU:**
- ĐƯỜNG PHÂN LƯU
  - HƯỚNG THOÁT NƯỚC CHÍNH
  - CỐNG THOÁT NƯỚC
  - KÍCH THƯỚC CỐNG
  - CỬA XÁ
  - CỐNG TỰO
  - CỐNG TIÊU

**ĐỒ THỊ HỒNG NGỌC VÀ XÃ XUÂN GIANG:**  
 - KHU VỰC TRONG ĐỀ H=±1.0m, KHU VỰC NGOÀI ĐỀ H=±4.0m.  
 - SAN LẤP CỤC BỘ ĐỐI VỚI KHU VỰC HIỆN HỮU, SAN LẤP TẬP TRUNG ĐỐI VỚI KHU VỰC XÂY DỰNG MỚI.  
 - SỬ DỤNG MẠNG LƯỚI THOÁT NƯỚC MƯA RIÊNG, HƯỚNG THOÁT CHÍNH RA SÔNG NHỊN CỎ, KÊNH MƯƠNG HIỆN TRẠNG.  
 - XÂY DỰNG BỜ KÉ ĐOC CÁC SÔNG, RẠCH

**XÃ XUÂN THÀNH, XÃ XUÂN GIANG:**  
 - KHU VỰC TRONG ĐỀ H=±1.0m, KHU VỰC NGOÀI ĐỀ H=±4.0m.  
 - SAN LẤP CỤC BỘ ĐỐI VỚI KHU VỰC HIỆN HỮU, SAN LẤP TẬP TRUNG ĐỐI VỚI KHU VỰC XÂY DỰNG MỚI.  
 - SỬ DỤNG MẠNG LƯỚI THOÁT NƯỚC MƯA RIÊNG, HƯỚNG THOÁT CHÍNH RA SÔNG HỒNG, KÊNH MƯƠNG HIỆN TRẠNG.  
 - XÂY DỰNG BỜ KÉ ĐOC CÁC SÔNG, RẠCH

**XÃ XUÂN GIANG, XÃ XUÂN TÂN:**  
 - KHU VỰC TRONG ĐỀ H=±1.0m, KHU VỰC NGOÀI ĐỀ H=±4.0m.  
 - SAN LẤP CỤC BỘ ĐỐI VỚI KHU VỰC HIỆN HỮU, SAN LẤP TẬP TRUNG ĐỐI VỚI KHU VỰC XÂY DỰNG MỚI.  
 - SỬ DỤNG MẠNG LƯỚI THOÁT NƯỚC MƯA RIÊNG, HƯỚNG THOÁT CHÍNH RA SÔNG SỎ, KÊNH MƯƠNG HIỆN TRẠNG.  
 - XÂY DỰNG BỜ KÉ ĐOC BỜ SÔNG

**XÃ TRÁ LŨ, XÃ THO NGHIỆP, XÃ XUÂN PHÚ:**  
 - KHU VỰC TRONG ĐỀ H=±1.0m, KHU VỰC NGOÀI ĐỀ H=±4.0m.  
 - SAN LẤP CỤC BỘ ĐỐI VỚI KHU VỰC HIỆN HỮU, SAN LẤP TẬP TRUNG ĐỐI VỚI KHU VỰC XÂY DỰNG MỚI.  
 - SỬ DỤNG MẠNG LƯỚI THOÁT NƯỚC MƯA RIÊNG, HƯỚNG THOÁT CHÍNH RA SÔNG SỎ, KÊNH MƯƠNG HIỆN TRẠNG.  
 - XÂY DỰNG BỜ KÉ ĐOC BỜ SÔNG

**ĐỒ THỊ TT. XUÂN TRƯỜNG VÀ XÃ XUÂN PHÚC:**  
 - KHU VỰC TRONG ĐỀ H=±1.0m, KHU VỰC NGOÀI ĐỀ H=±4.0m.  
 - SAN LẤP CỤC BỘ ĐỐI VỚI KHU VỰC HIỆN HỮU, SAN LẤP TẬP TRUNG ĐỐI VỚI KHU VỰC XÂY DỰNG MỚI.  
 - SỬ DỤNG MẠNG LƯỚI THOÁT NƯỚC MƯA RIÊNG, HƯỚNG THOÁT CHÍNH RA SÔNG NHỊN CỎ, KÊNH MƯƠNG HIỆN TRẠNG.  
 - XÂY DỰNG BỜ KÉ ĐOC CÁC SÔNG, RẠCH

**XÃ XUÂN VINH, XÃ XUÂN PHÚC:**  
 - KHU VỰC TRONG ĐỀ H=±1.0m, KHU VỰC NGOÀI ĐỀ H=±4.0m.  
 - SAN LẤP CỤC BỘ ĐỐI VỚI KHU VỰC HIỆN HỮU, SAN LẤP TẬP TRUNG ĐỐI VỚI KHU VỰC XÂY DỰNG MỚI.  
 - SỬ DỤNG MẠNG LƯỚI THOÁT NƯỚC MƯA RIÊNG, HƯỚNG THOÁT CHÍNH RA SÔNG SỎ, KÊNH MƯƠNG HIỆN TRẠNG.  
 - XÂY DỰNG BỜ KÉ ĐOC BỜ SÔNG

**CƠ QUAN PHÉ DUYỆT**  
 ỦY BAN NHÂN DÂN TỈNH NAM ĐỊNH

KÈM THEO QUYẾT ĐỊNH SỐ 1872/QĐ-UBND NGÀY 30 THÁNG 8 NĂM 2024

**CƠ QUAN THẨM ĐỊNH**  
 SỞ XÂY DỰNG TỈNH NAM ĐỊNH

KÈM THEO VĂN BẢN SỐ 85/ĐK-QH NGÀY 26 THÁNG 8 NĂM 2024

**CƠ QUAN TỔ CHỨC LẬP QUY HOẠCH, TRÌNH DUYỆT**  
 ỦY BAN NHÂN DÂN HUYỆN XUÂN TRƯỜNG

**CHỦ TỊCH**  
 TRẦN VĂN HOÀNG

KÈM THEO VĂN BẢN SỐ 2027/TT-UBND NGÀY 20 THÁNG 8 NĂM 2024

**CÔNG TRÌNH - ĐỊA ĐIỂM:**  
 ĐIỀU CHỈNH QUY HOẠCH XÂY DỰNG VÙNG HUYỆN XUÂN TRƯỜNG, TỈNH NAM ĐỊNH ĐẾN NĂM 2030, TẦM NHÌN ĐẾN NĂM 2050

**TÊN BẢN VẼ:**  
 BẢN ĐỒ ĐỊNH HƯỚNG HẠ TẦNG CHUẨN BỊ KỸ THUẬT

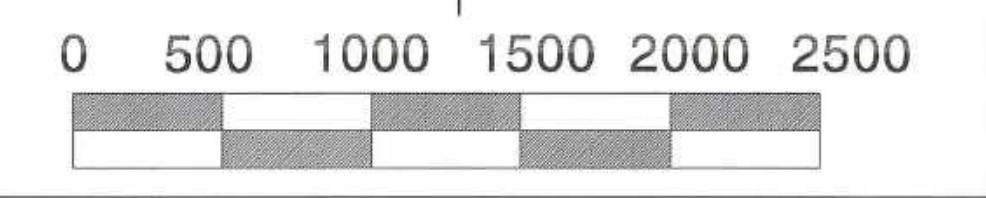
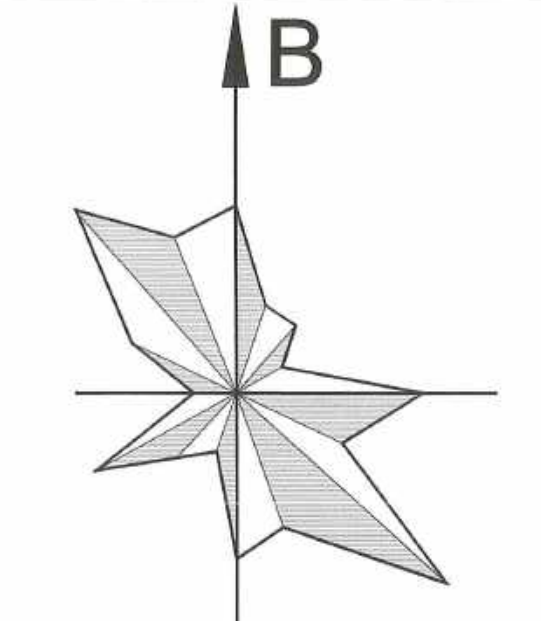
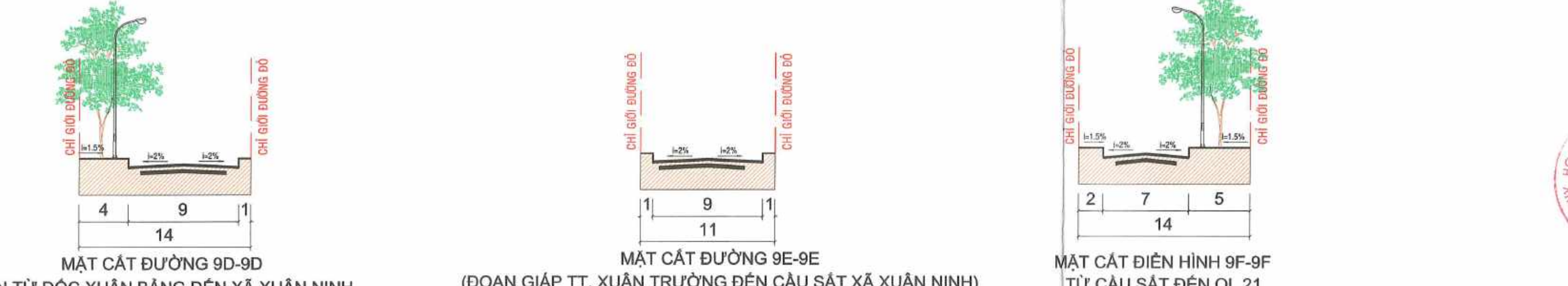
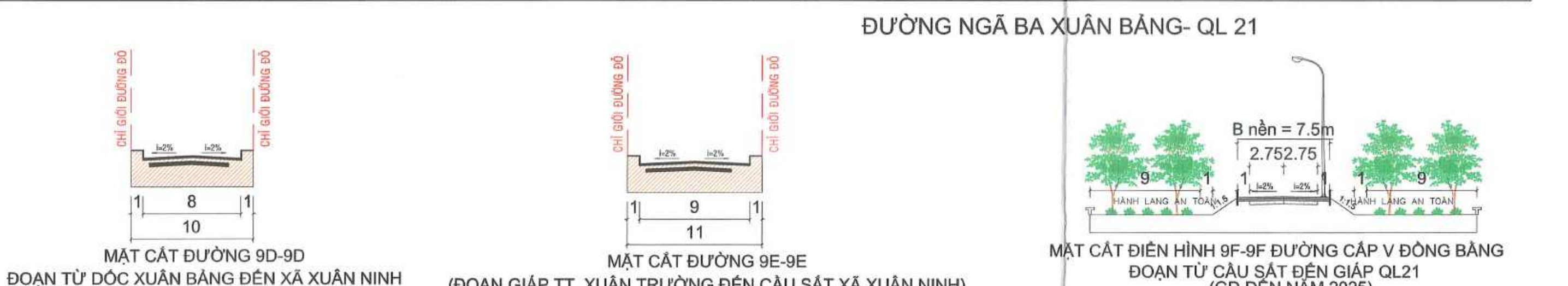
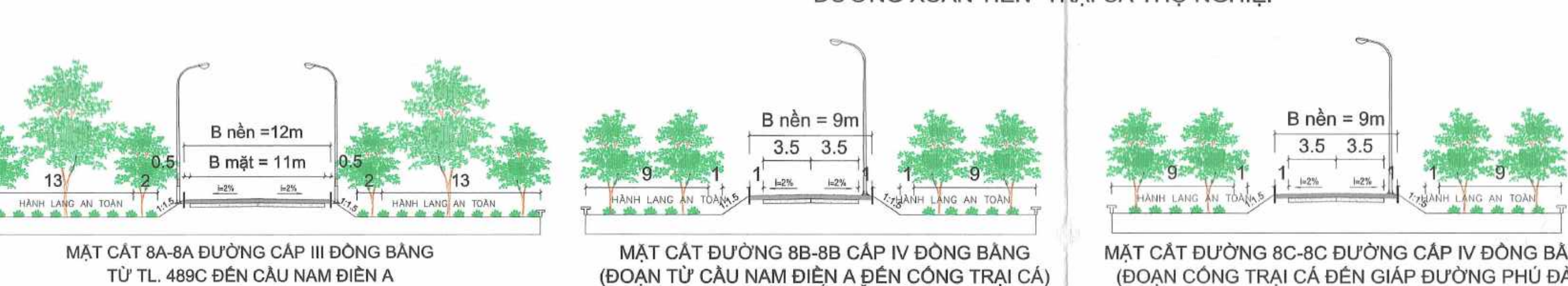
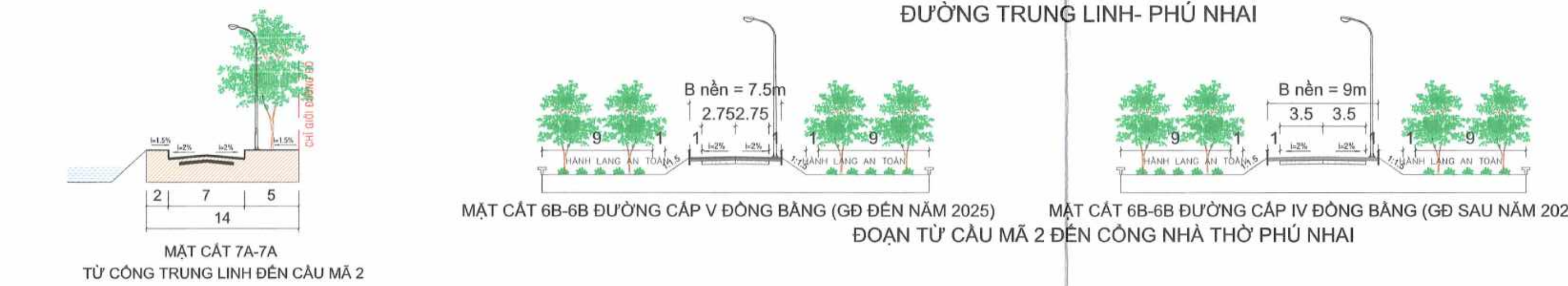
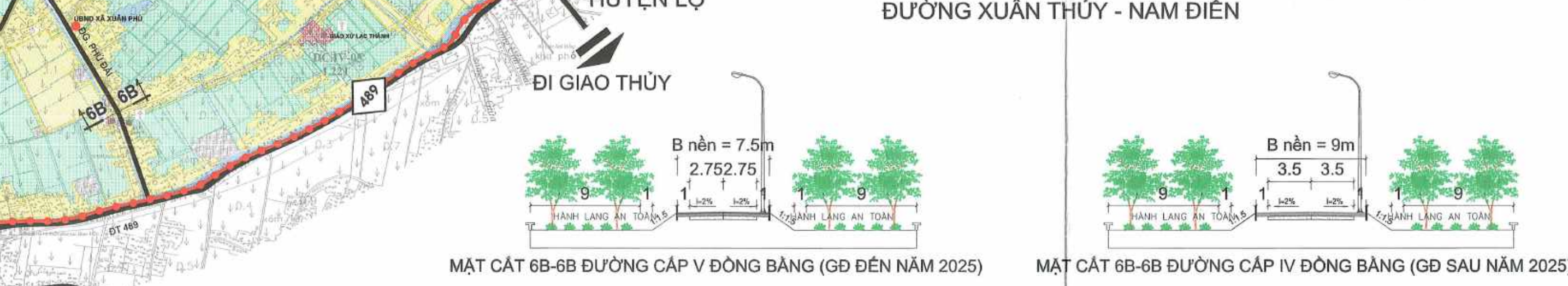
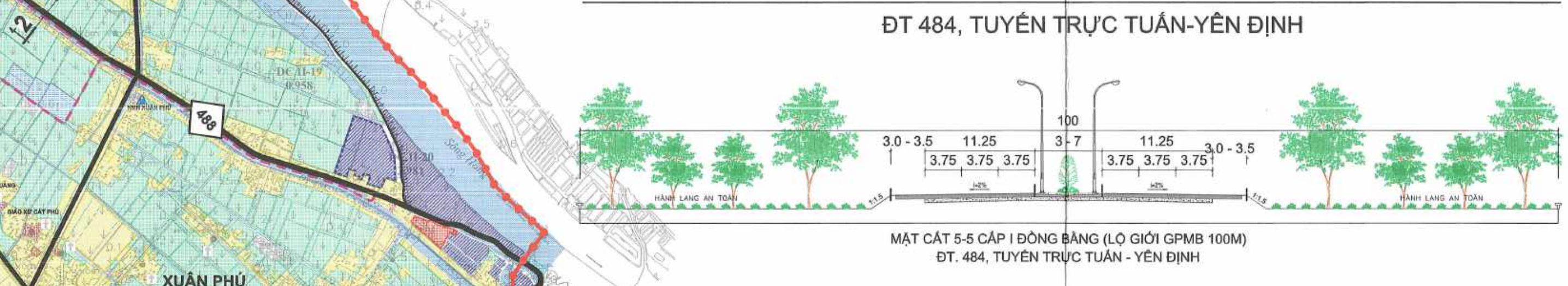
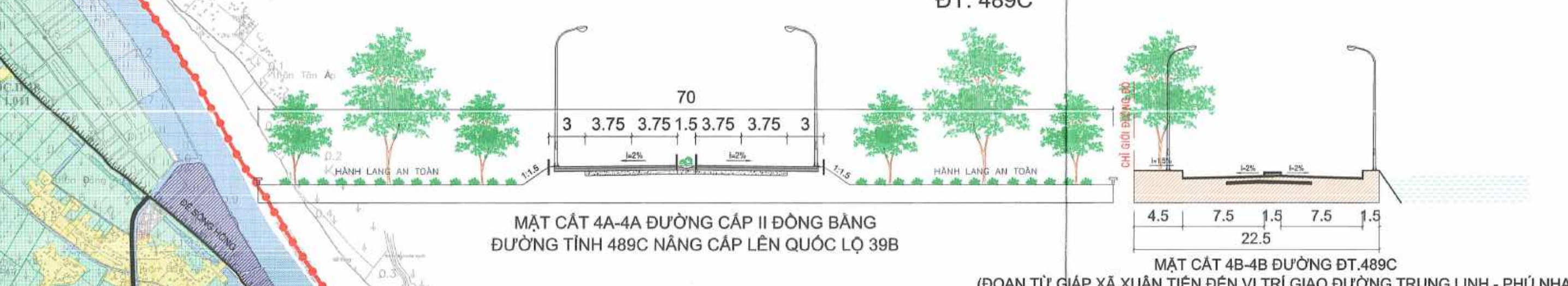
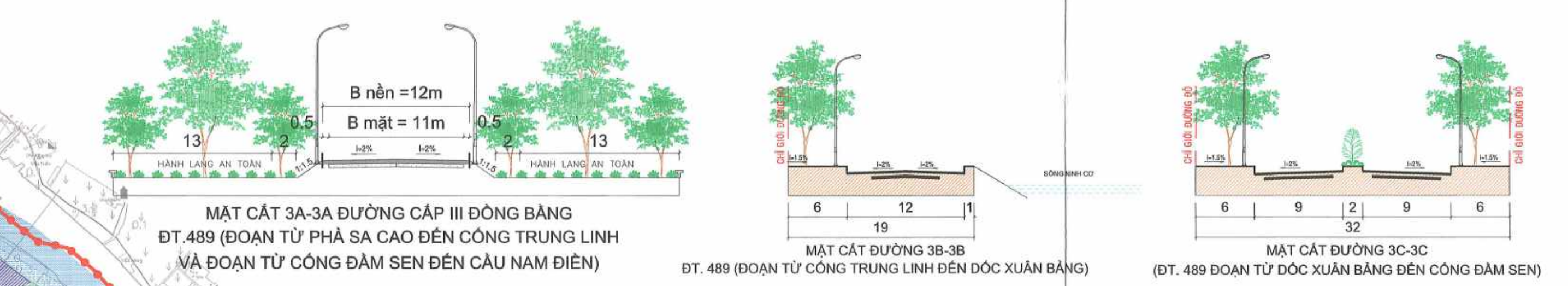
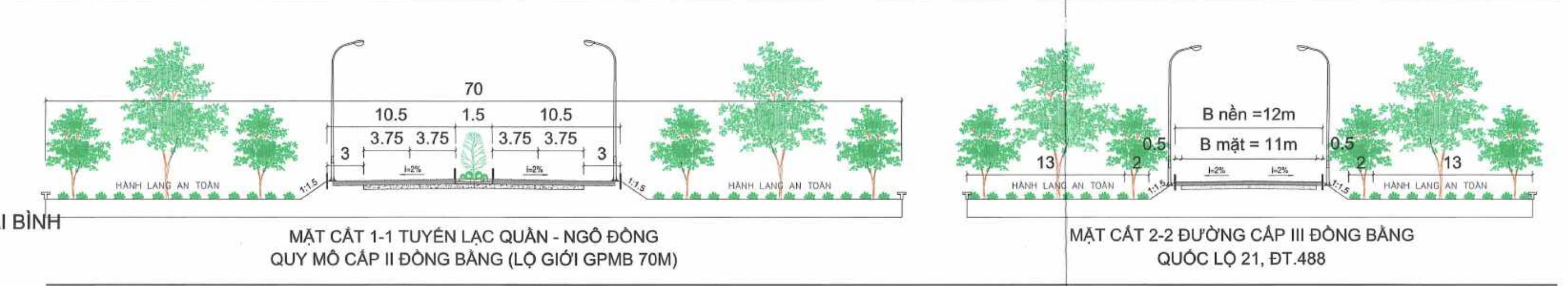
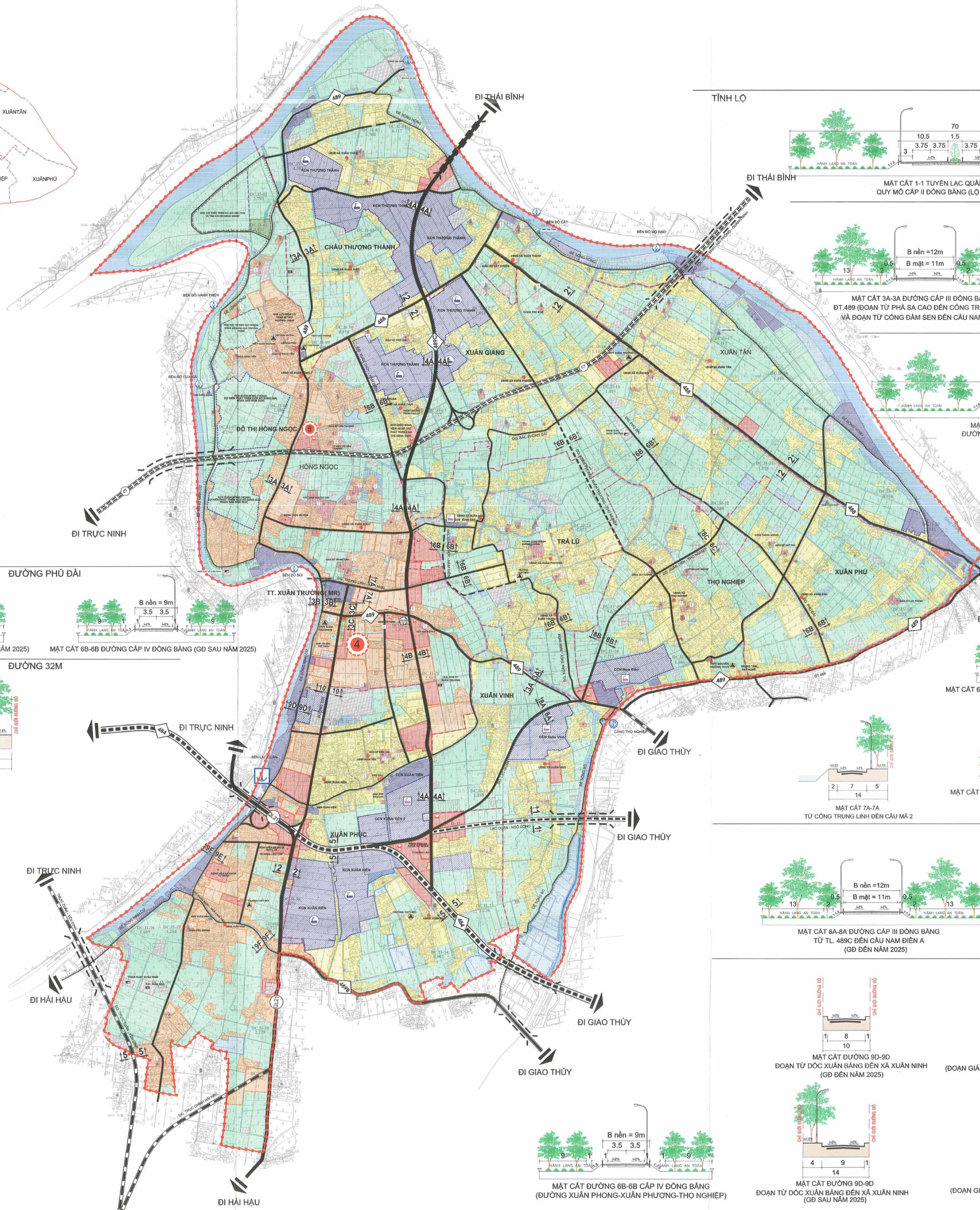
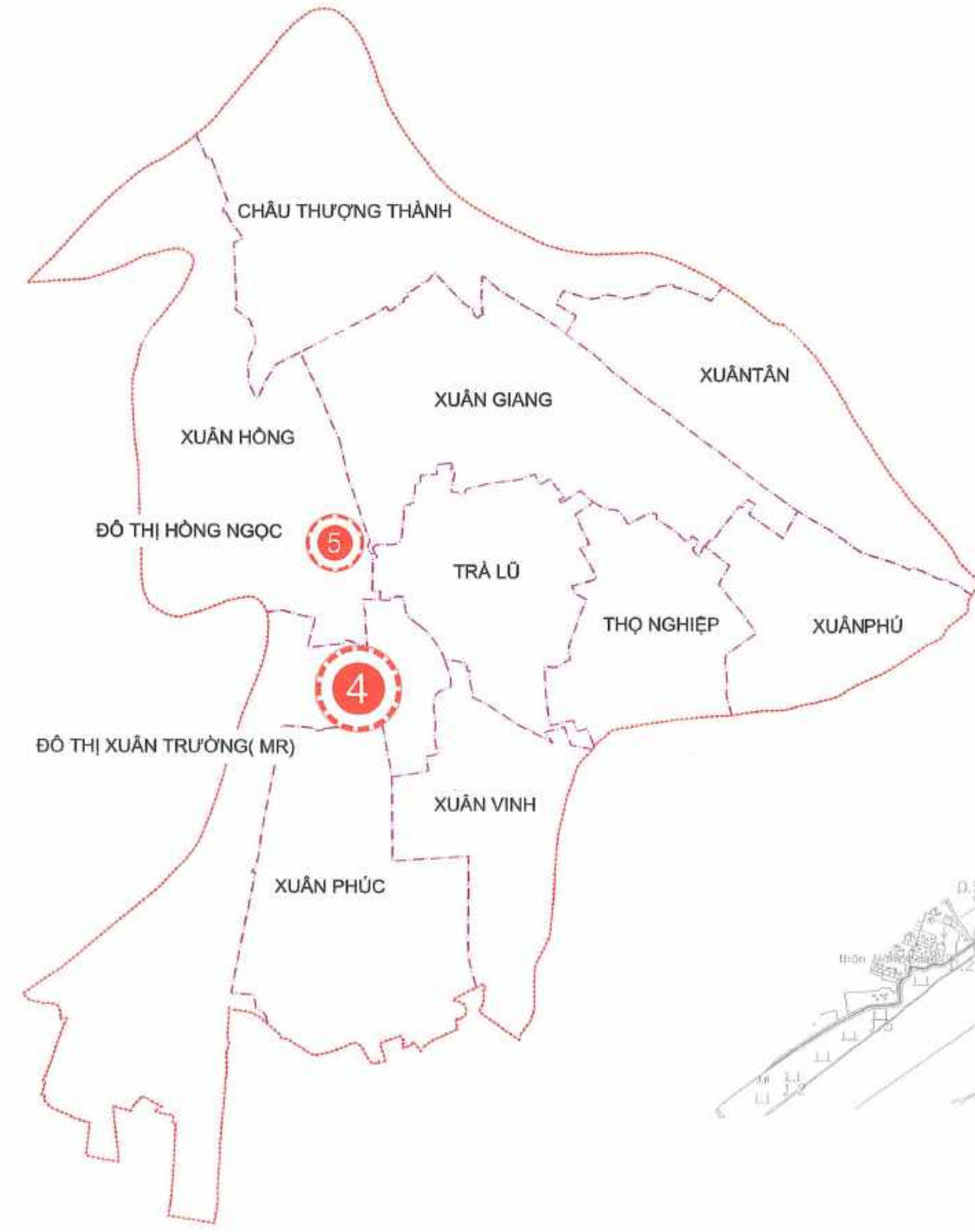
BẢN VẼ: QH-06	GHÉP: 1 A0	TỶ LỆ: 1:25000	NGÀY: 2024
THIẾT KẾ	NGUYỄN THANH HUYỀN		
CHỦ TRÌ	VŨ HOÀNG DIỆP		
CHỦ NHIỆM	TRƯƠNG VĂN QUẢNG		
TRƯỞNG PHÒNG	BÙI VIỆT HỒNG		
QLKỸ THUẬT	VŨ HOÀNG DIỆP		

**PHÓ VIÊN TRƯỞNG**  
 TS.KTS VŨ LAN ANH

**HỘI QUY HOẠCH PHÁT TRIỂN ĐÔ THỊ VIỆT NAM**  
 Viện nghiên cứu Quy hoạch và Thiết kế Đô thị Nông thôn **PU**  
 Institute for Planning and Urban Rural Design  
 81 Hàng Bài, Hà Nội

ĐIỀU CHỈNH QUY HOẠCH XÂY DỰNG VÙNG HUYỆN XUÂN TRƯỜNG, TỈNH NAM ĐỊNH ĐẾN NĂM 2030 TẦM NHÌN ĐẾN NĂM 2050  
 BẢN ĐỒ ĐỊNH HƯỚNG HẠ TẦNG CHUẨN BỊ KỸ THUẬT QH-06

SƠ ĐỒ RANH GIỚI HÀNH CHÍNH ĐẾN NĂM 2030



KÝ HIỆU:

HIỆN TRẠNG	QUY HOẠCH

CƠ QUAN PHÉ DUYỆT  
ỦY BAN NHÂN DÂN TỈNH NAM ĐỊNH

KÉM THEO QUYẾT ĐỊNH SỐ 1872/QĐ-UBND NGÀY 30 THÁNG 8 NĂM 2024  
CƠ QUAN THẨM ĐỊNH  
SỞ XÂY DỰNG TỈNH NAM ĐỊNH

KÉM THEO VĂN BẢN SỐ 858/KĐ-QH NGÀY 30 THÁNG 8 NĂM 2024  
CƠ QUAN TẬP THỂ LẬP QUY HOẠCH, TRÌNH DUYỆT  
ỦY BAN NHÂN DÂN HUYỆN XUÂN TRƯỜNG

ĐIỀU CHỈNH QUY HOẠCH XÂY DỰNG VÙNG HUYỆN XUÂN TRƯỜNG, TỈNH NAM ĐỊNH ĐẾN NĂM 2030, TÂM NHÌN ĐẾN NĂM 2050

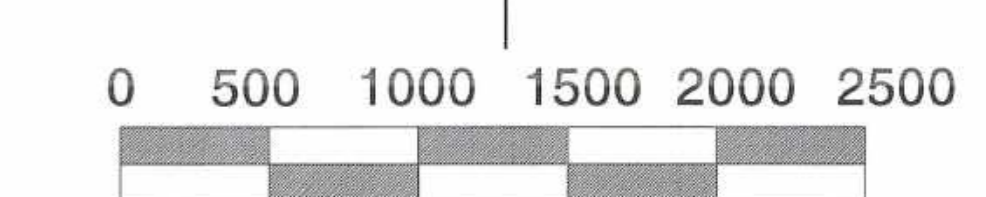
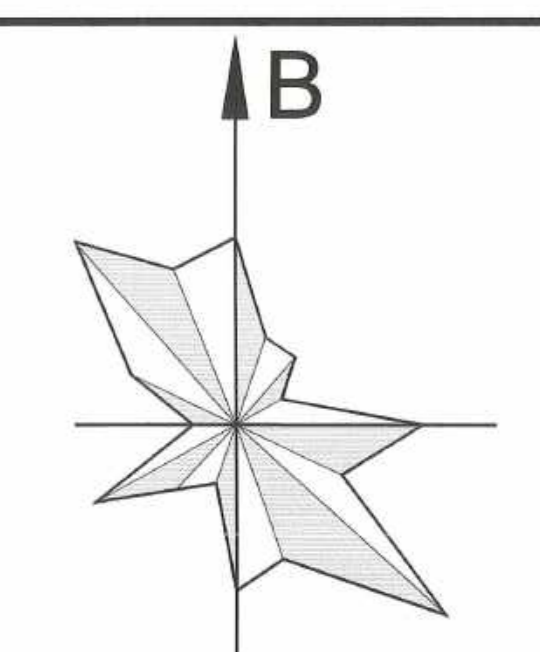
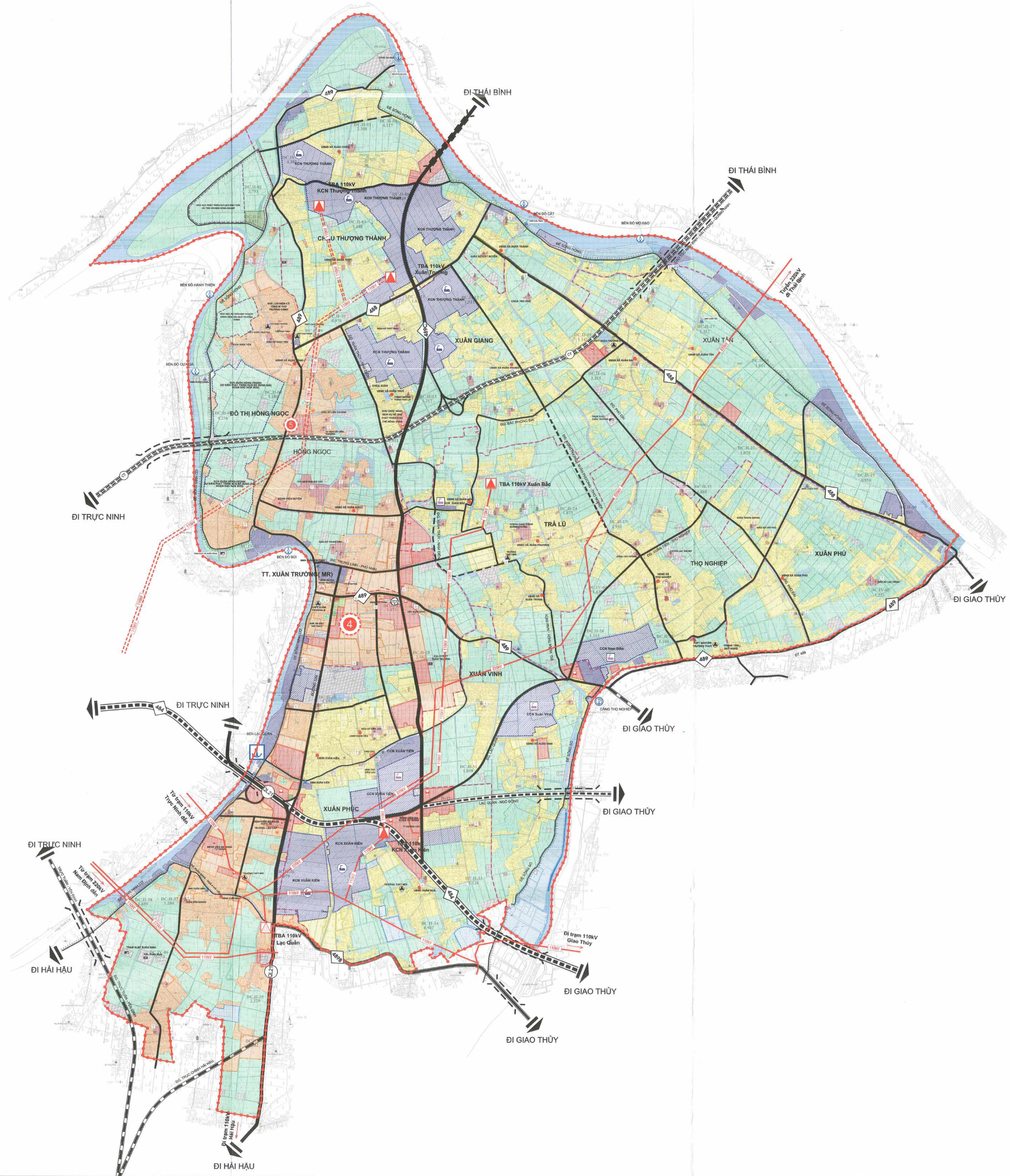
TÊN BẢN VẼ:  
BẢN ĐỒ ĐỊNH HƯỚNG HẠ TẦNG GIAO THÔNG

BẢN VẼ: QH-07	GHÉP: 1 A0	TỶ LỆ: 1:20000	NGÀY: 2024
THIẾT KẾ	NGUYỄN THANH HUYỀN		
CHỦ TRÌ	VŨ HOÀNG DIỆP		
CHỦ NHIỆM	TRƯƠNG VĂN QUANG		
TRƯỞNG PHÒNG	BÙI VIỆT HỒNG		
QL.KT THUẬT	VŨ HOÀNG DIỆP		

PHÓ VIỆN TRƯỞNG  
THS.KTS VŨ LÂN ANH

HỘI QUY HOẠCH PHÁT TRIỂN ĐÔ THỊ VIỆT NAM  
Viện nghiên cứu Quy hoạch và Thiết kế Đô thị nông thôn  
PUS





- KÝ HIỆU:**
- HIỆN TRẠNG
  - QUY HOẠCH
  - TRẠM BIẾN ÁP 110KV
  - TRẠM BIẾN ÁP 220.4KV
  - ĐƯỜNG DÂY 220KV
  - ĐƯỜNG DÂY 110KV

CƠ QUAN PHÊ DUYỆT  
ỦY BAN NHÂN DÂN TỈNH NAM ĐỊNH

KÈM THEO QUYẾT ĐỊNH SỐ 1872/QĐ-UBND NGÀY 30 THÁNG 8 NĂM 2024

CƠ QUAN THẨM ĐỊNH  
SỞ XÂY DỰNG TỈNH NAM ĐỊNH

KÈM THEO VĂN BẢN SỐ 855/XĐ-QH NGÀY 26 THÁNG 8 NĂM 2024

CƠ QUAN TÌM KIẾM, ÁP QUÝ HOẠCH, TRÌNH DUYỆT  
ỦY BAN NHÂN DÂN HUYỆN XUÂN TRƯỜNG

**CHỦ TỊCH**  
**TRẦN VĂN HOÀNG**

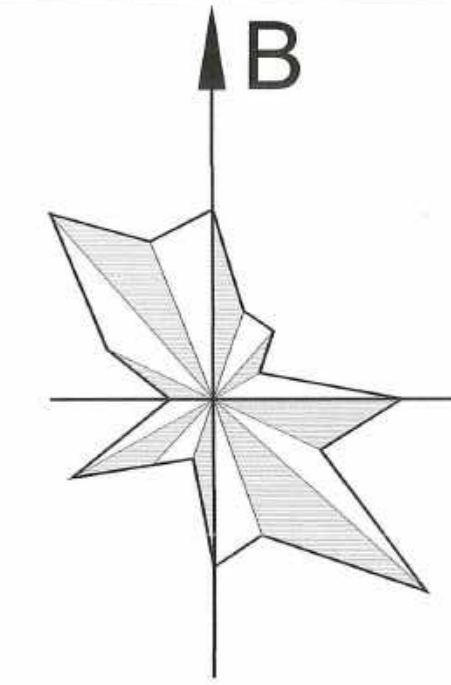
KÈM THEO KỶ TRƯNG SỐ 2077/TT-UBND NGÀY 30 THÁNG 9 NĂM 2024

CÔNG TRÌNH - ĐỊA ĐIỂM:  
ĐIỀU CHỈNH QUY HOẠCH XÂY DỰNG VÙNG HUYỆN XUÂN TRƯỜNG,  
TỈNH NAM ĐỊNH ĐẾN NĂM 2030, TẦM NHÌN ĐẾN NĂM 2050

TÊN BẢN VẼ:  
BẢN ĐỒ ĐỊNH HƯỚNG HẠ TẦNG HỆ THỐNG ĐIỆN, CUNG CẤP NĂNG LƯỢNG

BẢN VẼ: QH-09	GHÉP: 1 A0	TỶ LỆ: 1:25000	NGÀY: 2024
THIẾT KẾ	NGUYỄN THANH HUYỀN		
CHỦ TRÌ	NGUYỄN THỊ THU HÀ		
CHỦ NHIỆM	TRƯƠNG VĂN QUẢNG		
TRƯỞNG PHÒNG	BÙI VIỆT HỒNG		
QL KỸ THUẬT	VŨ HOÀNG DIỆP		

**PHÓ VIỆN TRƯỞNG**  
**THS KTS VŨ LAN ANH**



0 500 1000 1500 2000 2500

KÝ HIỆU:  
 HẸN TRĂNG QUY HOẠCH  
 TRUNG TÂM VIÊN THÔNG  
 CỘT AN-TEN

CƠ QUAN PHÊ DUYỆT  
 ỦY BAN NHÂN DÂN TỈNH NAM ĐỊNH

KÈM THEO QUYẾT ĐỊNH SỐ 1872/QĐ-UBND NGÀY 30 THÁNG 8 NĂM 2024  
 CƠ QUAN THẨM ĐỊNH  
 SỞ XÂY DỰNG TỈNH NAM ĐỊNH

KÈM THEO VẤN BẢN SỐ 8552/CH NGÀY 26 THÁNG 8 NĂM 2024  
 CƠ QUAN TỔ CHỨC LẬP QUY HOẠCH, TRÌNH DUYỆT  
 ỦY BAN NHÂN DÂN HUYỆN XUÂN TRƯỜNG

CHỦ TỊCH  
**TRINH VĂN HOÀNG**

CÔNG TRÌNH - ĐỊA ĐIỂM:  
 ĐIỀU CHỈNH QUY HOẠCH XÂY DỰNG VÙNG HUYỆN XUÂN TRƯỜNG,  
 TỈNH NAM ĐỊNH ĐẾN NĂM 2030, TẦM NHÌN ĐẾN NĂM 2050

TÊN BẢN VẼ:  
**BẢN ĐỒ ĐỊNH HƯỚNG HẠ TẦNG VIÊN THÔNG THỤ ĐỘNG**

BẢN VẼ: QH-10	GHÉP: 1 A0	TỶ LỆ: 1:25000	NGÀY: 20-24
THẾT KẾ	NGUYỄN THANH HUYỀN		
CHỦ TRÌ	NGUYỄN THỊ THU HẠ		
CHỦ NHIỆM	TRƯƠNG VĂN QUANG		
TRƯỞNG PHÒNG	BUI VIỆT HỒNG		
QL.KỸ THUẬT	VŨ HOÀNG DIỆP		

PHÓ VIỆN TRƯỞNG

THS.KTS VŨ LAN ANH

HỘI QUY HOẠCH PHÁT TRIỂN ĐÔ THỊ VIỆT NAM  
 Viện nghiên cứu Quy hoạch và Thiết kế Đô thị Nông thôn  
 Institute for Planning and Urban Rural Design  
 41 Trần Hưng Đạo, Hà Nội  
 www.pu.vn